

SONOMA VALLEY HOSPITAL | 2023

Community Report

Informe Comunitario

OUR COMMUNITY SUPPORTS OUR HOSPITAL



STRENGTHENING OUR COMMITMENT TO COMMUNITY
Fortalecer Nuestro Compromiso Con La Comunidad

STRENGTHENING OUR COMMITMENT TO COMMUNITY

I am pleased to share the Sonoma Valley Hospital's 2023 Annual Community Report. This year, our theme centers around strengthening our community - a testament to our unwavering commitment to not just serve but be an integral part of the fabric that makes our community unique and vibrant.

We dedicate ourselves to being your trusted source of compassionate, exceptional healthcare with a vision to make healthcare accessible, convenient, affordable, and culturally sensitive for everyone. The progress outlined in this report reflects our unwavering commitment to this vision in 2023.

Key initiatives to celebrate include:

- The Age Friendly Health System, part of a global movement that has seen us adapt and implement evidence-based practices to enhance care for older adults across all departments and services.
- Our Emergency Department's transformation, driven by a new team of ER doctors who are not only leaders in their field but also members of our community. Their unique connection to Sonoma Valley has dramatically improved the quality and compassion of care, embodying the true spirit of community healthcare.
- Strengthened community outreach, through partnerships with organizations like Vintage House and La Luz Center, has broadened our reach, making healthcare more accessible. Our health fairs and "Brown Bag" medication review program are just two examples of how we're making a tangible difference in the community's well-being.
- The introduction of a state-of-the-art 3Tesla MRI and adoption of cogeneration capabilities (generating our own power onsite) significantly advances our sustainability efforts while ensuring top-notch healthcare services.

Looking forward, we're thrilled about expanding our Physical Therapy and our new MRI to meet the demand of our community. These enhancements symbolize not just growth, but our deeper commitment to addressing the diverse health needs of our community.

Thank you for placing your trust in us.

John Hennelly
CEO, Sonoma Valley Hospital



REFORZAMOS NUESTRO COMPROMISO CON LA COMUNIDAD

Me complace compartir el Informe Comunitario Anual de 2023 de Sonoma Valley Hospital. Este año, nuestro tema se enfoca en fortalecer nuestra comunidad, lo que demuestra nuestro compromiso inquebrantable de no solo servir, sino de ser una parte integral del tejido que hace que nuestra comunidad sea única y vibrante.

Nos dedicamos a ser su fuente confiable de atención médica compasiva y excepcional, con una visión para hacer que la atención médica sea accesible, conveniente, asequible y culturalmente sensible para todos. El progreso destacado en este informe refleja nuestro compromiso inquebrantable con esta visión en el 2023.

Las iniciativas claves que celebramos incluyen:

- El Sistema Nacional de Humanización de los Sistemas de Salud para Personas Mayores, parte de un movimiento global que nos ha visto adaptar e implementar prácticas basadas en evidencia con el fin de mejorar la atención a nuestros pacientes mayores en todos los departamentos y servicios.
- La transformación de nuestro Departamento de Urgencias, liderado por un nuevo equipo de médicos de urgencias que no solo son líderes en su campo, sino también miembros de nuestra comunidad. Su conexión única con el valle de Sonoma ha mejorado dramáticamente la calidad y compasión de la atención, encarnando el verdadero espíritu de la atención médica comunitaria.
- El fortalecimiento del alcance comunitario, a través de asociaciones con organizaciones como Vintage House y La Luz Center, ha ampliado nuestra cobertura, haciendo que la atención médica sea más accesible. Nuestras ferias de salud y el programa de revisión de medicamentos son solo dos ejemplos de cómo estamos marcando una diferencia tangible en el bienestar de nuestra comunidad.
- La introducción de la máquina de Resonancia Médica (MRI) de última generación de 3Tesla (generando nuestra propia electricidad in situ) representa un avance significativo en nuestros esfuerzos por asegurar servicios de atención médica de primera categoría.
- Con miras hacia el futuro, nos entusiasma la idea de expandir nuestra fisioterapia y nuestros nuevos servicios de resonancia magnética para satisfacer la demanda de nuestra comunidad. Estas mejoras representan no solo un crecimiento, sino también nuestro profundo compromiso con abordar las diversas necesidades médicas de nuestra comunidad.

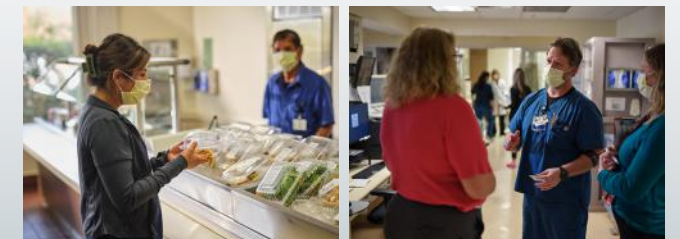
Gracias por confiar en nosotros.

John Hennelly
Director ejecutivo, Sonoma Valley Hospital



"SVH has always been at the forefront of patient care, and our involvement in this vital movement allows us to share our best practices and learn from others committed to providing age-friendly care. The Age-Friendly Health Systems initiative is a crucial part of our overarching vision to ensure every older adult in Sonoma Valley receives the best care possible." — Becky Spear, SVH Geriatric Nurse Practitioner.

"SVH siempre ha estado en la vanguardia de la atención médica de los pacientes, y nuestra participación en este movimiento vital nos permite compartir nuestras mejores prácticas y aprender de otros comprometidos a proporcionar una atención adaptada a las personas mayores. El Sistema Nacional de Humanización de los Sistemas de Salud para Personas Mayores es un aspecto importante de nuestra visión global de proporcionar la mejor atención posible a cada uno de los adultos del valle de Sonoma." — Becky Spear, enfermera especializada geriátrica de SVH





Age-Friendly Health System

In 2023 our hospital launched the Age-Friendly Health Systems initiative; a forward-looking movement designed to uplift the standard of healthcare for older adults.

2023 Highlights

This commitment aligns seamlessly with our strategic pillars, emphasizing our dedication to delivering exceptional care to our aging population. By participating in this initiative, spearheaded by The John A. Hartford Foundation and the Institute for Healthcare Improvement, alongside the American Hospital Association and the Catholic Health Association of the United States, the Hospital joined forces with healthcare teams across the globe in a unified effort to implement evidence-based interventions tailored to the needs of the elderly. We have integrated age-friendly best practices across various care settings, from emergency departments to in patient units.

In 2023, we attained Level 1 recognition as an Age-Friendly Health System, a testament to our dedication to the 4Ms framework: What Matters, Medication, Mentation, Mobility. This framework guides our approach to ensure that care is always aligned with a person’s specific health goals and preferences across all care settings including end of life care. It also emphasizes the importance of using age-friendly medications, addressing mental health, and maintaining mobility to improve the overall quality of life for older patients.

Sistema Nacional de Humanización de los Sistemas de Salud para Personas Mayores

En 2023, nuestro hospital lanzó la Iniciativa Nacional de Humanización de los Sistemas de Salud para Personas Mayores, un movimiento visionario diseñado para elevar el estándar de la atención médica a las personas mayores.

Este compromiso se alinea integralmente con nuestros pilares estratégicos, que incluyen el compromiso de brindar atención excepcional a nuestra población de personas mayores. Al participar en esta iniciativa, liderada por The John A. Hartford Foundation y el Institute for Healthcare Improvement, junto con la American Hospital Association y la Catholic Health Association de Estados Unidos, el Hospital unió fuerzas con equipos de atención médica de todo el mundo en un esfuerzo unificado por implementar intervenciones basadas en evidencia y adaptadas a las necesidades de las personas mayores. Hemos integrado las mejores prácticas respetuosas con la edad en diversos entornos de atención, desde los servicios de urgencias hasta las unidades de pacientes internos.



En 2023, obtuvimos el reconocimiento de Nivel 1 como Sistema de Humanización de los Servicios de Salud para Personas Mayores, lo que atestigua nuestra dedicación al marco de las cuatro M: Lo que iMporta, Medicamentos, Movilidad y actividad Mental. Este marco guía nuestro enfoque por garantizar que la atención siempre esté alineada con los objetivos y las preferencias específicas de la persona, incluidos los cuidados paliativos terminales y en todos los entornos de atención. También enfatiza la importancia de utilizar medicamentos adaptados para las personas mayores, abordar la salud mental y mantener la movilidad para mejorar la calidad de vida general de los pacientes mayores.

Emergency Department at Sonoma Valley Hospital

The transformation of our emergency department, ushered in by the arrival of a new group made up entirely of emergency board certified, trauma-trained physicians, exemplifies our commitment to integrating community-driven excellence into every aspect of care. These professionals are distinguished not only by their expertise but by their deep roots in



our community. As neighbors, soccer coaches, and volunteers, their commitment to Sonoma Valley transcends our walls, enriching the care of our patients. This profound connection enhances the patient experience, a fact echoed in the rave reviews from community members and the positive patient survey metrics.

Community Partnerships

Our community-oriented initiative, “Brown Bag” medication review held at Vintage House, expanded services by including La Luz Center as a new review site. This no-cost service is designed with a clear objective: to improve medication safety, reduce complications, and empower our patients to achieve their best health.

Sonoma Valley Hospital has galvanized our community partnerships participating in the Back-to-School Health Fair, the Sonoma Valley Mental Health Coalition, and sponsoring the Active Aging Series and other health events such as the Diabetes & Hypertension Health Fair at La Luz in partnership with the Sonoma Valley Community Health Center. Other community partners include Sonoma Valley Collaborative, S.O.S., Hanna, Care Partners, The Village of Sonoma, the City of Sonoma, and County Supervisor Gorin.

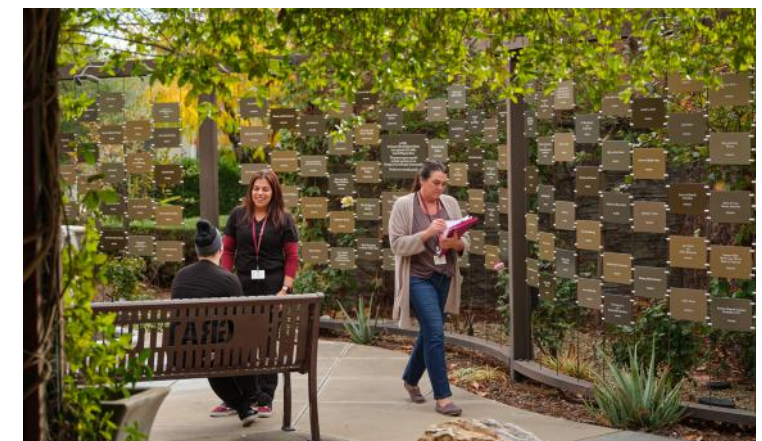
Departamento de Urgencias de Sonoma Valley Hospital

La transformación de nuestro Departamento de Urgencias, iniciada con la llegada de un nuevo grupo compuesto íntegramente por médicos certificados en urgencias y formados en traumatología, ejemplifica nuestro compromiso de integrar la excelencia impulsada por la comunidad en todos los aspectos de la atención. Estos profesionales se distinguen no solo por su experiencia, sino también por sus profundas raíces en nuestra comunidad. Como vecinos, entrenadores de fútbol y voluntarios, su compromiso con el valle de Sonoma trasciende nuestras paredes, enriqueciendo la atención de nuestros pacientes. Esta profunda conexión mejorar la experiencia del paciente, un hecho que se refleja en las elogiosas críticas de los miembros de la comunidad y los resultados positivos de las encuestas a los pacientes.

Colaboración comunitaria

Nuestra iniciativa comunitaria, la revisión de medicamentos realizada en Vintage House, amplió los servicios al incluir la Luz Center como nuevo sitio de revisión. Este servicio gratuito está diseñado con un objetivo claro: mejorar la seguridad de los medicamentos, reducir las complicaciones y capacitar a nuestros pacientes a lograr su mejor salud.

Sonoma Valley Hospital ha fortalecido nuestras asociaciones comunitarias al participar en la Feria de la Salud de Vuelta a la Escuela, en la Coalición de Salud Mental del valle de Sonoma, y al patrocinar la Serie de Envejecimiento Activo y otros eventos de salud como la Feria de la Salud de la Diabetes



y la Hipertensión en La Luz, en colaboración con el Centro de Salud Comunitario del Valle de Sonoma. Nuestros socios comunitarios incluyen Sonoma Valley Collaborative, S.O.S., Hanna, Care Partners, The Village of Sonoma, la Ciudad de Sonoma, y la supervisora Susan Gorin.

3Tesla MRI Project at Sonoma Valley Hospital

Meticulously planned throughout 2023, our hospital embarked on a large-scale upgrade to its medical imaging capabilities with the introduction of a state-of-the-art 3Tesla MRI and an adoption of cogeneration capabilities. This allows us to generate our own power onsite and use automation to scale up or down based on current needs. This initiative is part of the hospital's ongoing commitment to leveraging cutting-edge technology for enhanced patient care.



The installation of a temporary MRI structure, an interim solution, has allowed the hospital to transition smoothly towards a permanent upgrade, offering forward-looking healthcare anticipating the needs of future technologies and evolving demands of services.

Proyecto de Resonancia Magnética 3Tesla en Sonoma Valley Hospital

Planificado meticulosamente a lo largo de 2023, nuestro hospital se embarcó en una actualización a gran escala de sus capacidades de imagen médica con la introducción de una resonancia magnética de 3Tesla de última generación y la adopción de capacidades de cogeneración. Esto nos permite generar nuestra propia electricidad in situ y utilizar la automatización para aumentar o reducir la escala en función de las necesidades actuales. Esta iniciativa es parte del

compromiso continuo del hospital de aprovechar la tecnología de vanguardia para mejorar la atención al paciente.

La instalación de una estructura temporal para la máquina de resonancia magnética, una solución provisional, ha permitido al hospital realizar una transición sin problemas hacia una actualización permanente, ofreciendo una atención médica con visión de futuro que se anticipa a las necesidades de las tecnologías futuras y a la evolución de la demanda de servicios.

Moving Forward – Planning for the Expansion of our Rehabilitation Facilities

The Sonoma Valley Hospital Foundation embarked on an impressive campaign to meet the ever-growing needs of our community by expanding our Rehabilitation services. Recognizing the importance of adapting to the needs of patients and the broader community, the hospital plans to extend its outpatient rehab department.

This expansion involves using additional space within its current premises on Highway 12 and recruiting more therapists. The implications of this are plentiful, promising to enhance the availability of outpatient services, substantially increasing capacity to cater to the latent demand, and specifically address the needs of our aging population.

The Hospital Foundation has pledged to raise funds for this project, underscoring its commitment to advancing healthcare services and facilities to benefit the community. This strategic expansion is not just an increase in physical space but a leap forward in ensuring that high-quality therapy services are accessible to all community members.



Hacia adelante - Planificación de la ampliación de nuestras instalaciones de rehabilitación

La Fundación de Sonoma Valley Hospital inició una impresionante campaña para satisfacer las siempre crecientes necesidades de nuestra comunidad al expandir nuestros servicios de rehabilitación. Reconociendo la importancia de adaptarnos a las necesidades de los pacientes y de la comunidad más amplia, el hospital planea ampliar su departamento de rehabilitación ambulatoria.

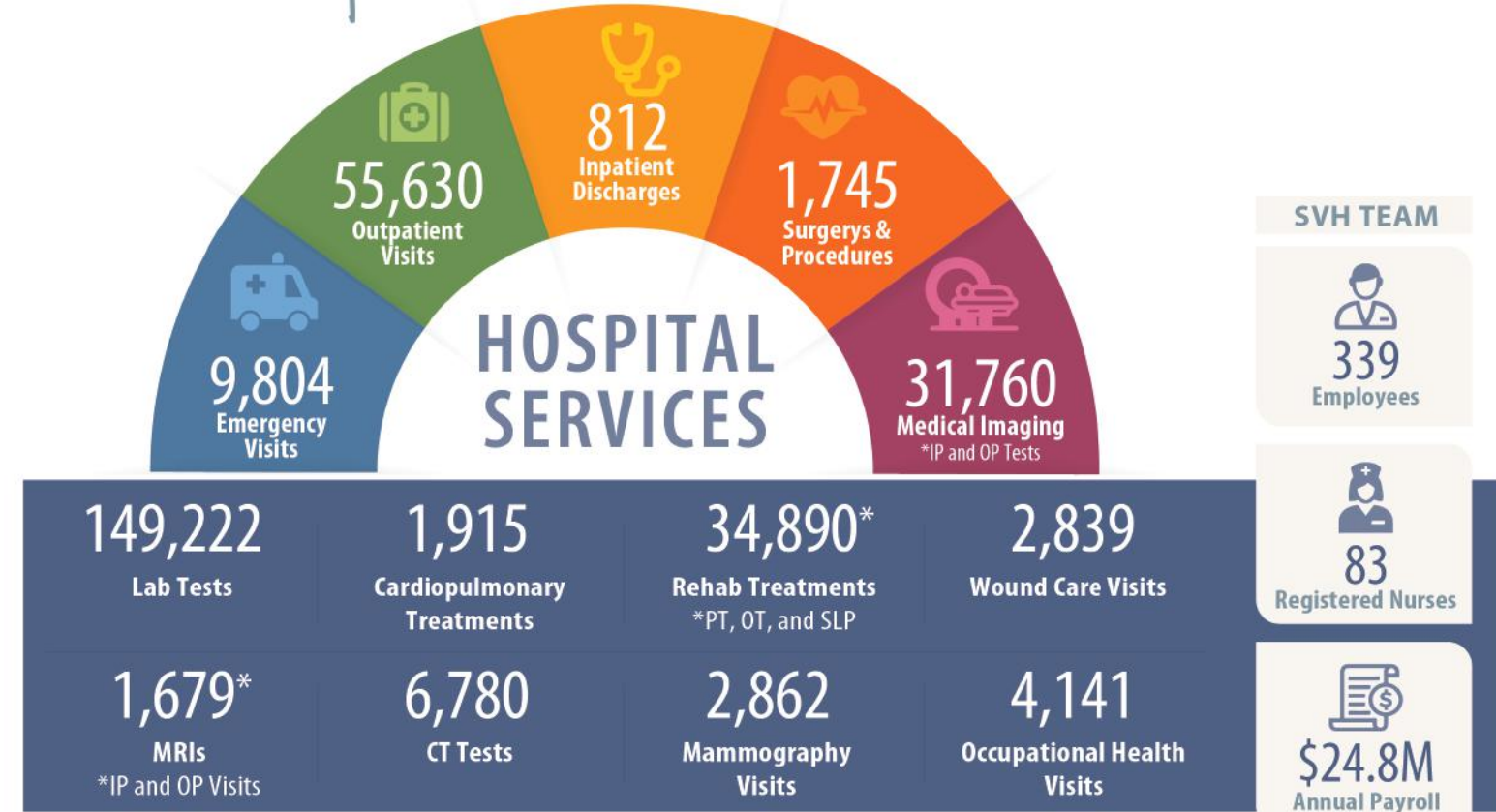
Esta expansión implica la adición de espacio dentro de las instalaciones actuales en la autopista 12 y el reclutamiento de más terapeutas. Las implicaciones de esto son abundantes y prometen mejorar la disponibilidad de servicios ambulatorios, aumentar sustancialmente la capacidad para atender la demanda latente y atender específicamente las necesidades de nuestra población de edad avanzada.

La Fundación del hospital se ha comprometido a recaudar fondos para este proyecto, subrayando su compromiso con el avance de los servicios de atención médica y las instalaciones en beneficio de la comunidad. Esta ampliación estratégica no es solo un aumento del espacio físico, sino un salto adelante para garantizar que los servicios de fisioterapia de alta calidad sean accesibles a todos los miembros de la comunidad.

Snapshot 2023

SONOMA VALLEY HOSPITAL

Fiscal year July 1, 2022 to June 30, 2023



SVH Community Report

	2023		2022	
PAYER MIX	GROSS REVENUE	PAYER MIX	GROSS REVENUE	PAYER MIX
Medicare	\$116,244,871	35.9%	\$106,873,765	36.3%
Medicare Managed Care	\$56,471,023	17.4%	\$53,279,344	18.1%
Medi-Cal	\$60,968,241	18.8%	\$50,296,557	17.1%
Self-Pay	\$4,746,107	1.5%	\$4,577,501	1.6%
Commercial & Other Government	\$74,446,800	23.0%	\$69,996,554	23.8%
Worker's Comp	\$11,026,077	3.4%	\$9,668,775	3.3%
TOTAL	\$323,903,119	100%	\$294,692,496	100%

Net Patient Revenues

	2023	2022	2021	2020
Medicare Services	\$172,715,894	\$160,050,901	\$138,551,115	\$138,528,038
Medi-Cal Services	\$60,968,241	\$50,502,466	\$46,739,072	\$42,665,195
Other Patient Services	\$90,218,984	\$84,181,019	\$65,500,698	\$63,459,126
Contractual Allowances	(269,717,240)	(244,851,841)	(201,811,786)	(192,033,659)
TOTAL NET PATIENT REVENUE	54,185,879	49,882,545	48,979,099	46,618,700
Cash & Cash Equivalents	\$6,322,741	\$9,338,887	\$10,682,617	\$11,054,230
Net Operating Margin	(8,599,203)	(8,021,584)	(7,618,183)	(7,012,995)
Net Income	\$1,067,750	\$585,671	\$5,077,639	\$9,237,650



Judith Bjordal, MD

Board Chair,
12/2022 - 12/2024

Sonoma Valley
Health Care District

Presidente de
la Junta Directiva
12/2022 - 12/2024

Distrito de Atención
Médica del Valle
de Sonoma

COMMUNITY: WORKING TOGETHER

Throughout 2023, I've remarked on our strong work within our community to bring excellent healthcare to all. I'm inspired by the active participation of community partners, our hospital staff and leadership showing the importance of reaching out, interacting, and collaborating to serve the whole of Sonoma Valley.

Implementation of Our Age Friendly Health System, placement of our new ER team, expansion of the Rehab facility, and breaking ground with a cutting-edge 3T MRI all position us to continue to elevate service to you, our community. I look forward to keeping on this path, together.

LA COMUNIDAD: TRABAJANDO JUNTOS

A lo largo de 2023, he destacado la gran labor que realizamos en nuestra comunidad para ofrecer una atención médica excelente a todos. Me inspira la participación activa de los socios de la comunidad, del personal de nuestro hospital y de los líderes que muestran la importancia de tender la mano, interactuar y colaborar para servir a todo el valle de Sonoma.

La implementación de nuestro Sistema de Humanización de los Sistemas de Salud para Personas Mayores, La integración de nuestro nuevo equipo del Departamento de Urgencias, la ampliación de las instalaciones de rehabilitación y la inauguración de una resonancia magnética 3T de última generación nos sitúan en una posición privilegiada para seguir elevando el servicio que le prestamos a usted, nuestra comunidad. Espero seguir en este camino, juntos.

Sonoma Valley Health Care District 2023 Board of Directors *Distrito de Atención Médica Del Valle de Sonoma Junta Directiva 2023*

Judith Bjordal, MD - CHAIR | PRESIDENTE
Wendy Lee Myatt - FIRST VICE CHAIR | 1ERA VICEPRESIDENTE
Denise M. Kalos - SECOND VICE CHAIR | 2A VICEPRESIDENTE

Susan Kornblatt Idell - SECRETARY | SECRETARIA
Bill Boerum - TREASURER | TESORERO

About Sonoma Valley Health Care District

Formed in 1946, the Sonoma Valley Health Care District's mission is to maintain, improve and restore the health of everyone in the District, which encompasses the Sonoma Valley from Sonoma Raceway to just north of Glen Ellen east to the Napa/Sonoma County boundary. The Hospital is supported primarily by revenues from services, augmented by taxpayer support in the form of a parcel tax, and by charitable bequests and donations through the Sonoma Valley Hospital Foundation. A publicly elected Board of Directors has oversight of the District. Meeting information is available at www.sonomavalleyhospital.org.

Información sobre Sonoma Valley Health Care

Creado en 1946 para prestar servicios de atención médica a los residentes del Valle de Sonoma, el Distrito de Atención Médica del Valle de Sonoma está supervisado por una Junta Directiva elegida públicamente. La misión del Distrito es mantener, mejorar y restablecer la salud de todas las personas en el Distrito, el cual abarca el Valle de Sonoma desde Sonoma Raceway hasta justo al norte de Glen Ellen al este, hasta el límite entre Napa y el Condado de Sonoma. El Hospital se financia principalmente con los ingresos procedentes de los servicios, aumentados por el apoyo de los contribuyentes en forma de un impuesto sobre la parcela, y por www.sonomavalleyhospital.org.